

PIXUP ACADEMY

---

LIVRET D'ACCUEIL

2022

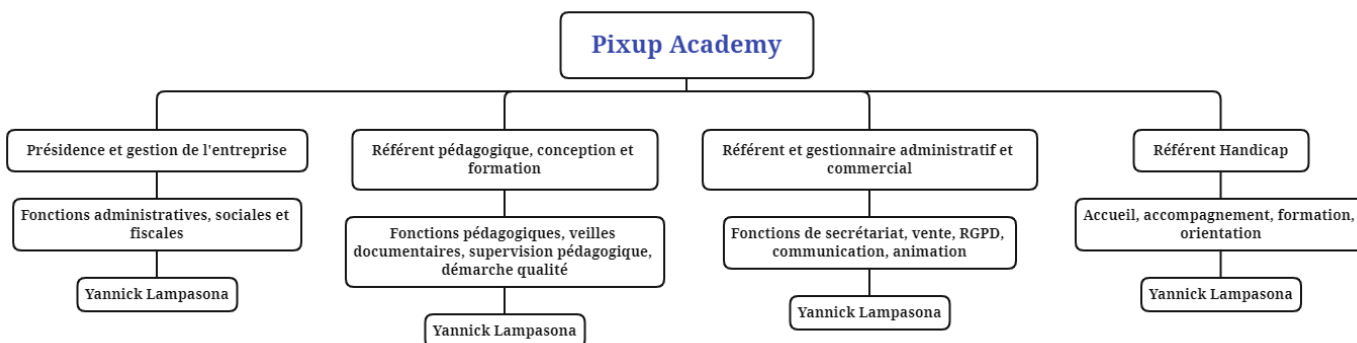
---

[www.pixup-academy.fr](http://www.pixup-academy.fr)



## Table des matières

**BIENVENUE** ..... 3  
**NOTRE HISTOIRE ET NOTRE VISION** ..... 3  
**NOTRE PÉDAGOGIE** ..... 3  
**A QUOI RESSEMBLE UNE FORMATION TYPE CHEZ PIXUP ACADEMY** ..... 4  
**L'ACCUEIL DANS NOS FORMATIONS** ..... 4  
**NOTRE ORGANIGRAMME** ..... 6



..... 6  
**NOTRE ÉQUIPE** ..... 6  
**UNE ÉCOLE 100% EN LIGNE OUI, MAIS AUX CONTENUS ET FORMATEURS DE QUALITÉ !** ..... 7  
 DES CLASSES EN PETITS GROUPES ..... 7  
 DES COURS EN DIRECT 100% À DISTANCE ..... 7  
 CHOISISSEZ VOTRE RENTRÉE ..... 7  
 DES INTERVENANTS D'EXCEPTIONS ..... 7  
 RÉUSSIR VOS OBJECTIFS PROFESSIONNELS ..... 7  
 UNE MÉTHODE EFFICACE ..... 7  
 UN BUDGET MAITRISÉ ..... 7  
 ECHANGE ET SOUTIEN PERMANENT ..... 7  
 VOTRE EMPREINTE ARTISTIQUE ..... 8  
 DES HORAIRES ADAPTÉS À VOTRE TRAIN DE VIE ..... 8  
**ACCESSIBILITÉ AUX SITUATIONS DE HANDICAP** ..... 8  
**NOTRE DÉMARCHE QUALITÉ** ..... 8  
 VOS RETOURS SONT PRÉCIEUX POUR NOUS ! ..... 8  
 DANS UNE OPTIQUE DE HAUTE QUALITÉ ..... 8  
**NOTRE DÉMARCHE QUALITÉ** ..... Erreur ! Signet non défini.



## BIENVENUE

Nous vous souhaitons la bienvenue chez Pixup Academy. Vous avez choisi de nous faire confiance en vous inscrivant à l'une de nos formations et nous vous en remercions. Vous trouverez dans ce livret les différentes informations de notre entreprise ainsi que les précisions nécessaires au bon déroulement de votre formation. Nous vous souhaitons une bonne formation et espérons que celle-ci répondra à vos attentes.

## NOTRE HISTOIRE ET NOTRE VISION

Problème d'âge, de moyens, de sélection élitiste, de temps, d'éloignement géographique, manque de flexibilité ou d'occupations familiales... Cela fait partie des nombreux freins que l'on peut rencontrer lors de choix de formation en présentiel. J'en ai moi-même subi les conséquences en faisant le choix d'une reconversion tardive, rapidement j'ai été confronté à cette réalité que de nombreux candidats aussi passionnés soient-ils rencontrent et les empêche de se former.

N'ayant pas trouvé de formation complète en ligne, j'ai donc enchaîné plusieurs cursus de plusieurs mois, accumulant les masterclass, webinars, tuto etc... A force de travail et de persévérance j'ai accumulé les compétences nécessaires pour travailler dans mon domaine. Mais une chose est sûre, j'aurais gagné énormément de temps et d'argent en trouvant tout ce dont j'avais besoin au même endroit.

C'est ce raisonnement qui a amené l'idée d'un concept d'une école en ligne réunissant tous les départements de l'industrie des CGI, VFX FX et jeux vidéo. Cette idée a fait son chemin jusqu'au jour où un virus nous a cloîtré chez nous derrière nos ordinateurs pendant de longs mois. L'idée d'une école 100% en ligne avait clairement pris tout son sens, Pixup Academy était née.

Tout ce qui se fait en présentiel nous le réalisons maintenant en distanciel, émargements, exercices, cours... La différence est que nous nous adaptons au mieux à chacun en proposant des parcours individualisés ou en groupes, faisant ainsi exploser les barrières qui avant limitaient l'apprentissage et l'avenir de nombreux candidats.

Notre jeune école évolue chaque jour, et c'est avec une grande fierté que nous voyons des projets avancer à grand pas, l'obtention de la reconnaissance de nos formations par l'Etat au titre du Répertoire National des Certifications Professionnelles (RNCP) ou du Répertoire Spécifique, la prise en charge des formations grâce au CPF et bien sûr la création de parcours longs et complets.

*Yannick Lampasona, Directeur de Pixup Academy*

## NOTRE PÉDAGOGIE

Confronter avec bienveillance pour transmettre les fondamentaux au travers de l'entraînement pourrait résumer notre pédagogie.

### **L'entraînement par la simulation évolutive**

La mise en situation pousse le participant à sortir de sa zone de confort et il prend conscience de ses capacités (savoir-faire et autonomie). Si la prise de conscience de l'erreur est source d'apprentissage, la progression passe par la simulation évolutive, c'est-à-dire comme le font les sportifs de haut niveau, la répétition du cycle « action, analyse du résultat, échange, décision et répétition ».



## Cohérence et réalisme

La mise en situation est basée sur la représentation d'une réalité cohérente : le participant endosse un rôle (en rapport avec son apprentissage ou cœur de métier) de FX Artist junior par exemple et le formateur de Pixup Academy devient l'interlocuteur (collaborateur, client, superviseur...) qui confrontera ce participant en fonction de l'objectif attendu (mise en pratique des connaissances nouvellement acquises pour un poste par exemple).

## Bienveillance et confrontation

La qualité du feed-back : le formateur fait un débriefing sur-mesure en identifiant les points forts et ensuite les axes d'améliorations. Un plan d'action est proposé pour que chaque participant progresse à son propre rythme. Prendre du plaisir est essentiel à la réussite : le formateur fait prendre conscience à chacun de son propre potentiel et lui fait découvrir sa capacité à l'exploiter. Libérant le participant de blocage, d'a priori qu'il pourrait avoir sur ses compétences l'aidant ainsi à prendre confiance en lui et son travail.

## A QUOI RESSEMBLE UNE FORMATION TYPE CHEZ PIXUP ACADEMY

Chaque formation possède un planning différent, dans cet exemple il s'agit d'une formation initiation au compositing sous Nuke



Chaque jour en début de matinée ou en fin de journée les apprenants sont en direct avec leur formateur, corrige les travaux de la veille et découvre de nouvelles techniques à mettre en pratique pour le lendemain.



Après chaque visio conférence les apprenant ne sont jamais seuls, ils ont la possibilité d'échanger entre eux, de contacter leur formateur ou l'équipe pédagogique, ou d'échanger avec d'anciens élèves et professionnels sur notre chat Discord.



L'apprenant peut utiliser les sources fournies par le formateur ou ses propres sources afin de personnaliser son travail et d'avoir un portfolio à son image.



Avec un rythme soutenu respectant le pipeline de production, le niveau des exercices augmente jour après jour afin de maintenir une courbe d'apprentissage constante.



Tout au long de la formation les apprenants sont évalués et notés selon différents critères et reçoivent en fin de parcours leur attestation de formation ainsi que leur bulletin de note.



Grâce à leur apprentissage et aux conseils de leur formateur les apprenants pourront constituer un book et postuler à divers postes dans le milieu de leurs choix.

## L'ACCUEIL DANS NOS FORMATIONS

L'accueil dans nos formations à distance se déroule de la manière suivante :

- Après avoir soumis une demande d'information ou de contact auprès de Pixup Academy un rendez-vous sera mis en place avec le Directeur pédagogique. Cet échange téléphonique/visioconférence permettra de déterminer votre besoin et de vous offrir une formation adaptée.
- Une fois votre inscription officialisée, vous recevrez une convocation par mail vous rappelant vos plannings, les prérequis, matériels et logiciels nécessaires pour suivre la formation, le livret d'accueil, règlement intérieur, code d'accès sur la plateforme pédagogique et/ou intranet, invitation sur Microsoft team pour certaines formations.
- Lors de votre première journée de formation en ligne, lorsque la formation démarre vous rejoindrez une visioconférence (ce que l'on appelle la formation à distance synchrone). En cas de problème de connexion, vous pourrez immédiatement prendre contact avec votre formateur attiré par mail ou le Directeur pédagogique au 07.49.01.22.57



- Pour la partie asynchrone des formations (travail à votre rythme sur les cours et techniques vues en classe synchrone), des exercices et activités sont à réaliser. Chez Pixup Academy, les travaux pratiques concernent le plus souvent possible vos projets, et leurs réalisations. Les exercices vous sont expliqués soit par texte, soit par vidéo ou en direct en fin de classe. Pour les formations utilisant la plateforme pédagogique tous les cours se présentent de la même façon : une classe virtuelle, des vidéos tutoriels, un exercice et son texte explicatif, suivi des activités à réaliser.
- Un replay des classes synchrone est disponible environ 1h30 après la classe et visible jusqu'à 30 jours après la formation. **Aucune image ne sera utilisée pour un usage public sans votre accord écrit.**
- Un formateur vous est attribué en début de formation. Vous pouvez le contacter aux coordonnées (mail et téléphone) qui vous sont données en même temps que les codes d'accès, il vous répondra dans les 24 heures (souvent même en instantané).
- Pour la partie synchrone, les méthodes pédagogiques utilisées (exposés, démonstrations, travaux en petits groupes) sont les mêmes qu'une formation présentielle. Un émargement numérique par heures/journée de formation vous sera envoyé par sms et ou mail via la solution d'émargement « Bienvenue Formation »
- En fin de formation vous recevrez votre attestation de fin de formation, bulletin de notes et feuilles de présences.

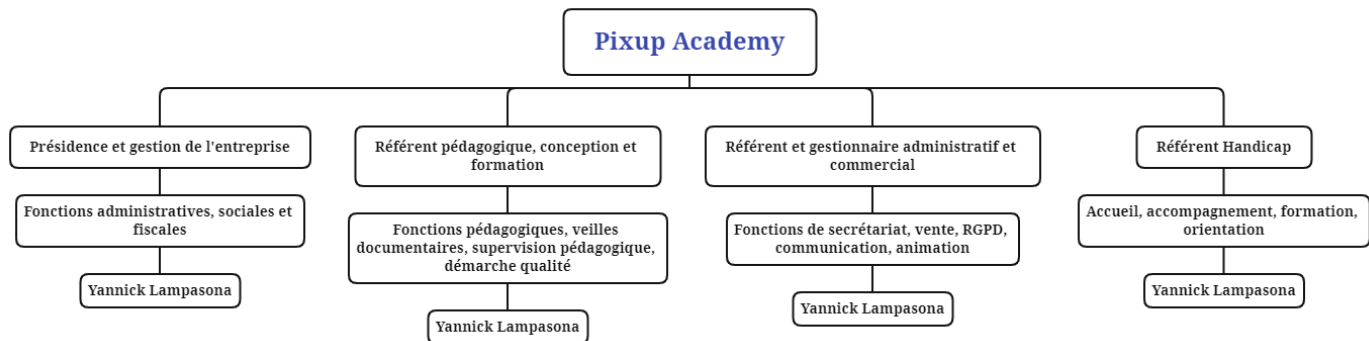
### **Votre réussite, notre priorité**

Vous vous engagez dans un parcours de formation avec Pixup Academy, nous faisons le nécessaire pour que vous restiez motivés et atteignez les objectifs :

1. Les exercices pratiques sont le plus souvent possible en relation avec votre projet professionnel
2. Votre formateur dédié est à votre disposition dès que vous le demandez
3. Des réunions de suivi sont organisées avec l'équipe pédagogique dès que des difficultés sont relevées



## NOTRE ORGANIGRAMME



Référent pédagogique : personne en charge du contenu des formations qui occupe également une fonction d'encadrement par la coordination et l'animation d'une équipe de formateurs.

Contact : [contact@pixup-academy.fr](mailto:contact@pixup-academy.fr)

Référent administratif : personne responsable de la gestion administrative des formations.

Contact : [admin@pixup-academy.fr](mailto:admin@pixup-academy.fr)

Référent handicap : personne ayant un rôle d'accompagnement des personnes en situation de handicap afin de faciliter l'apprentissage du stagiaire.

Contact : [handicap@pixup-academy.fr](mailto:handicap@pixup-academy.fr)

## NOTRE ÉQUIPE



**LAMPASONA Yannick**  
Fondateur  
Directeur pédagogique



**CHOREIN Charles**  
Superviseur CG  
Formateur



**PIERRE MAGNOL**  
Réalisateur et Motion designer  
Formateur



**GALLAND Maxime**  
CEO Alchemist Group  
Formateur



**PYLA Clément**  
Réalisateur et Motion designer  
Formateur



## UNE ÉCOLE 100% EN LIGNE OUI, MAIS AUX CONTENUS ET FORMATEURS DE QUALITÉ !

### DES CLASSES EN PETITS GROUPES

Nous limitons le nombre d'apprenant par classe afin de proposer une expérience d'apprentissage en petits groupes soudés, permettant ainsi une bonne communication entre les élèves et un meilleur suivi de l'équipe pédagogique.

### DES COURS EN DIRECT 100% À DISTANCE

Profitez d'une véritable salle de classe depuis chez vous ! Nos cours sont dispensés en direct via visio-conférence sur notre système de classe interactif, sur celui-ci vous retrouverez également toutes les ressources nécessaires à votre formation.

### CHOISISSEZ VOTRE RENTRÉE

Nous réalisons des rentrées de formations régulièrement tout au long de l'année et pouvons même déclencher une formation pour nous adapter aux emplois du temps des apprenants.

### DES INTERVENANTS D'EXCEPTIONS

Tous nos intervenants sont en activité dans des studios de production autours du monde, ou en freelance. Qu'importe le domaine choisi, publicité, cinéma, jeux vidéo, vous trouverez toujours un formateur à la pointe des techniques de production.

### RÉUSSIR VOS OBJECTIFS PROFESSIONNELS

Toutes nos formations n'ont qu'un seul but : que nos apprenants puissent trouver un emploi dans le secteur de leur formation. Nous partageons régulièrement sur nos réseaux des offres d'emplois restez attentif !

### UNE MÉTHODE EFFICACE

Après chaque classe et la découverte de nouvelles techniques, vous recevrez des micro-exercices, travaux dirigés, projets, mise en situation professionnelle. Chaque mise en pratique a un objectif précis et progressif allant de la découverte à la maîtrise d'une ou plusieurs compétences.

### UN BUDGET MAITRISÉ

Nos formations sont nettement moins coûteuses qu'une formation équivalente en présentiel. La prise en charge de votre formation par Pôle Emploi, l'AFDAS, l'AGEFIPH... est possible. Nous vous proposons également une facilité de paiement.

### ECHANGE ET SOUTIEN PERMANENT

Grâce à l'ensemble des outils d'échanges mis à disposition 24/24 et 7/7 tout au long de votre formation, vous pourrez toujours échanger avec votre formateur référent, l'équipe pédagogique ou les autres apprenants. Vous ne serez jamais seul !



### VOTRE EMPREINTE ARTISTIQUE

Quoi de plus motivant que de travailler sur ce que l'on aime ? Notre méthode pédagogique vous permet d'apporter votre univers dans vos réalisations, ce qui a pour objectif de personnaliser votre portfolio et de renforcer votre motivation.

### DES HORAIRES ADAPTÉS À VOTRE TRAIN DE VIE

Nous savons qu'il est difficile de participer à des classes en milieu de journée, c'est pourquoi la majorité de nos visio-conférences ont lieu en tout début de matinée ou en début de soirée et bien sûr à votre convenance pour les formations personnalisées !

### ACCESSIBILITÉ AUX SITUATIONS DE HANDICAP

**Toute personne en situation de handicap peut solliciter l'aménagement de la formation suivie, pour compenser son handicap, s'il fragilise le suivi de sa formation.** (Cf. article 5211-2 et suivants du Code du travail).

Dyslexie, dysorthographe, poly dyslexie, trouble du déficit de l'attention et de l'hyperactivité (TDAH)... Tous ces handicaps et bien d'autres sont de véritables freins à l'apprentissage, chez Pixup Academy nous avons choisi d'aménager les formations pour compenser le handicap afin de rétablir une égalité dans l'accès au droit à la formation et à l'égalité des chances.

### Quels aménagements possibles pour les personnes handicapées ?

En fonction du handicap et après un échange avec l'apprenant et le référent handicap des solutions comme l'individualisation du parcours, l'ajout de tiers temps, l'allongement de la durée de formation et autres aménagements peuvent être mis en place.

### Quel financement ?

Une prise en charge d'une partie ou de la totalité de la formation peut être prise en compte par l'AGEFIPH.

### NOTRE DÉMARCHE QUALITÉ

#### VOS RETOURS SONT PRÉCIEUX POUR NOUS !

Soucieux de la qualité de nos prestations, nous évoluons dans une démarche d'amélioration continue. Par le biais de questionnaires en fin de formation, nous analysons vos retours et mettons tout en œuvre pour répondre à vos attentes.

#### DANS UNE OPTIQUE DE HAUTE QUALITÉ

Depuis janvier 2017, les organismes de formations sont dans l'obligation de mettre en place une **démarche qualité** : un thème qui concerne tous les acteurs de la formation. L'école Pixup Academy s'est engagée dans la mise en œuvre de formations continues pour adultes de formats courtes ou longues. Pour garantir la qualité attendue des formations, Pixup Academy fait signer une charte qualité aux intervenants, celle-ci a pour but d'assurer la rigueur méthodologique, la qualité du matériel pédagogique, leurs formations régulières et le maintien de leurs niveaux pédagogiques.

Nous sommes référencés dans le **catalogue qualité Pôle Emploi** et nous nous préparons actuellement au passage de la **certification Qualiopi**.





## REGLEMENT INTERIEUR DU CENTRE DE FORMATION

Le présent règlement est établi conformément aux dispositions des articles L 6352-3 à L. 6352-5 et R 6352-1 à R 6352-15 du Code du travail Le présent règlement s'applique à tous les stagiaires, et ce pour la durée de la formation suivie. Conformément à l'article L6352-4 du code du travail, ce règlement intérieur détermine les principales mesures applicables en matière de santé et de sécurité ; Les règles applicables en matière de discipline, notamment la nature et l'échelle des sanctions applicables aux stagiaires ainsi que les droits de ceux-ci en cas de sanction ;

### Article 1er : Règles d'hygiène et de sécurité

La prévention des risques d'accidents et de maladies est impérative et exige de chacun le respect total de toutes les prescriptions applicables en matière d'hygiène et de sécurité. À cet effet, les consignes générales et particulières de sécurité en vigueur dans l'organisme, lorsqu'elles existent, doivent être strictement respectées sous peine de sanctions disciplinaires. Dans le cadre de la formation à distance, il est donc impératif de respecter les règles d'hygiène et de sécurité du lieu où est réalisée l'action de formation, notamment l'entreprise du stagiaire. L'organisme de formation ne pourra être tenu pour responsable d'incidents ou d'accidents survenus à distance pendant les heures de formation et en particulier liées à l'utilisation des outils informatiques et internet.

### Article 2 : Horaires

Les cours d'enseignement se déroulent du lundi au vendredi, et éventuellement le samedi.

En règle générale et sauf aménagement, les horaires de formation sont communiqués au minimum quelques jours avant le début de la formation et en cas de modifications du planning les stagiaires seront prévenus à l'avance et devront s'y tenir.

Le temps de formation par jour et propre à chaque formation, il est donc indiqué sur le programme de formation fourni aux stagiaires.

Dans le cadre de la formation à distance, il n'y a pas de mise à disposition de locaux. Les stagiaires dépendent alors du règlement intérieur de leur entreprise ou du lieu d'où ils étudient.

### Article 3 : Documents administratifs

Les stagiaires peuvent avoir à remplir différents dossiers administratifs permettant la mise en place de leur indemnisation, ou de la validation de leur formation. Le service administratif leur apportera toute aide nécessaire, mais ils demeurent responsables du respect des délais, ainsi que de la fourniture des pièces servant à l'instruction des dossiers.

### Article 4 : Responsabilités

Dans le cadre de la formation à distance le centre de formation décline toute responsabilité en cas de perte ou de vol dans les véhicules ainsi que pour le matériel et les effets personnels laissés dans les locaux qui dépend du règlement intérieur de leur entreprise ou du lieu d'où ils étudient.

### Article 5 : Discipline

Tout manquement du stagiaire à l'une des prescriptions du présent règlement intérieur pourra faire l'objet d'une sanction.

Constitue une sanction au sens de l'article R 6352-3 du Code du Travail toute mesure, autre que les observations verbales, prises par le responsable de l'organisme de formation ou son représentant, à la suite d'un agissement



du stagiaire considéré par lui comme fautif, que cette mesure soit de nature à affecter immédiatement ou non la présence de l'intéressé dans le stage ou à mettre en cause la continuité de la formation qu'il reçoit.

Tout agissement considéré comme fautif par l'organisme de formation fera l'objet d'un avertissement écrit par l'organisme de formation qui indiquera les mesures susceptibles d'être prises et pourra, en fonction de sa nature et de sa gravité, faire l'objet des sanctions suivantes :

- Désinscription immédiate de la formation
- Non-délivrance de l'attestation de participation

Aucune sanction ne peut être infligée au stagiaire sans que celui-ci ne soit informé par écrit des griefs retenus contre lui.

Lorsque l'organisme de formation envisage de prendre une sanction, il informe le stagiaire par lettre recommandée avec accusé de réception en lui indiquant l'objet du grief.

Avisé de cette saisine, le stagiaire devra en retour donner toutes les explications nécessaires. L'analyse de ses explications sera faite par les autorités compétentes de l'organisme de formation. Il est entendu sur sa demande par la commission de discipline.

Il peut, dans ce cas, être assisté par une personne de son choix, stagiaire ou salarié de l'organisme. La commission de discipline transmet son avis au Directeur de l'organisme dans le délai d'un jour franc après sa réunion.

Après analyse, une réponse écrite sera faite au stagiaire indiquant l'application ou non de la sanction.

L'organisme de formation informe l'employeur et éventuellement l'organisme paritaire prenant à sa charge les frais de formation, de la sanction prise.

#### **Article 6 :**

Le présent règlement intérieur complète l'éventuel règlement intérieur de l'entreprise dans laquelle a lieu l'action de formation car dans le cadre d'une formation en ligne les stagiaires dépendent alors du règlement intérieur de leur entreprise ou du lieu d'où ils étudient.

La direction du centre de formation professionnelle se tient à la disposition des stagiaires pour toutes informations nécessaires à la bonne exécution du présent règlement.

Elle se réserve le droit d'apporter des avenants au présent règlement